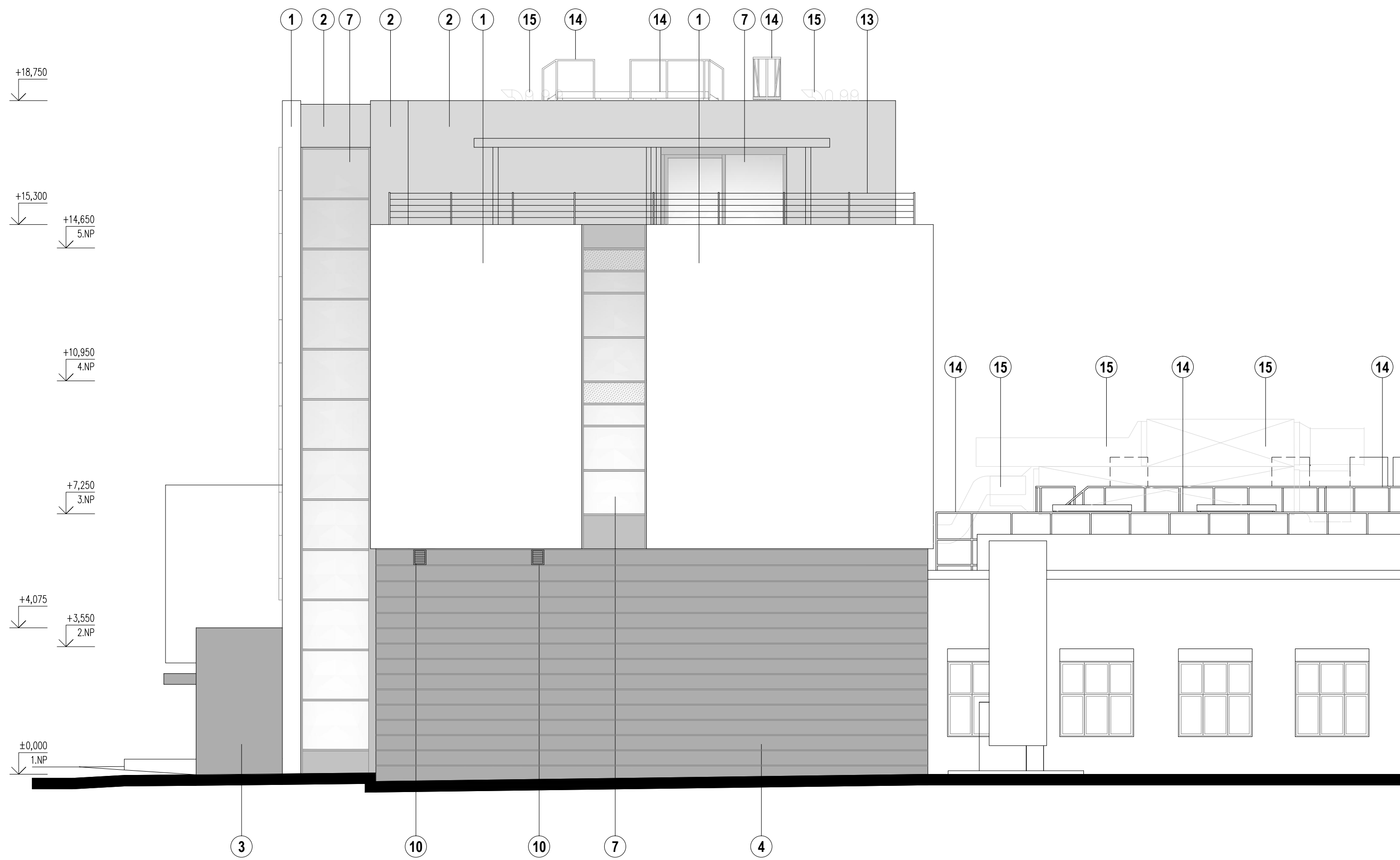


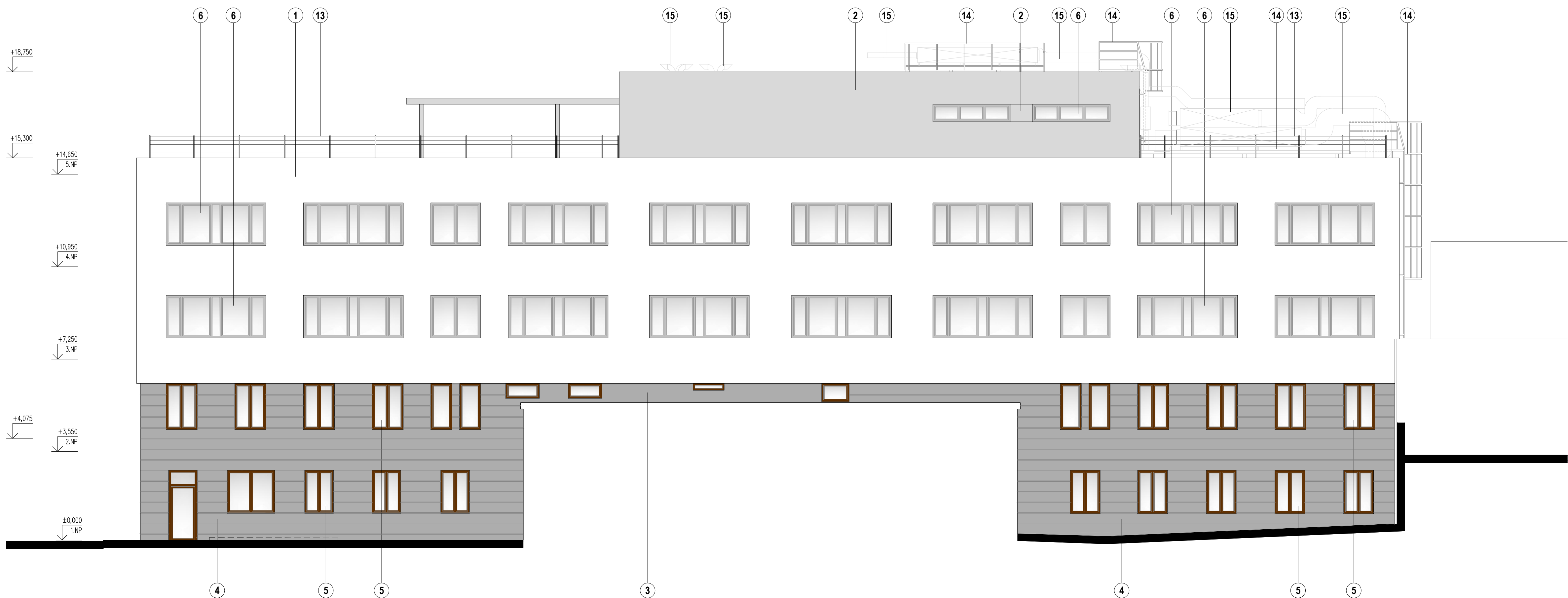
POHLED SEVEROZÁPADNÍ



POHLED JIHOZÁPADNÍ



POHLED JIHOVÝCHODNÍ



LEGENDA FASÁD:

- ① PROBARVENÁ SILIKONOVÁ OMÍTKA JEMNOZRNÁ (ZRNITOST 1,5 mm)
V ODSŮNU BILÁ DLE NCS S 0300-N
- ② PROBARVENÁ SILIKONOVÁ OMÍTKA JEMNOZRNÁ (ZRNITOST 1,5 mm)
V ODSŮNU ŠEDÁ DLE NCS S 3500-N
- ③ PROBARVENÁ SILIKONOVÁ OMÍTKA JEMNOZRNÁ (ZRNITOST 1,5 mm)
V ODSŮNU VELMI TMAVÉ ŠEDÁ DLE NCS S 6500-N
- ④ PROBARVENÁ SILIKONOVÁ OMÍTKA JEMNOZRNÁ (ZRNITOST 1,5 mm),
V ODSŮNU VELMI TMAVÉ ŠEDÁ DLE NCS S 6500-N - v omlíce budou provedeny nuty
- ⑤ STÁVAJÍCÍ OKENNÍ VÝPLNĚ V 3., 4. A 5.NP - HLINÍK, POVRCHOVÁ ÚPRAVA V ODSŮNU TMAVÉ STŘÍBRNÁ RAL 9007 GRAUALUMINIUM
(nebo výběr investora a architekta zakázky ze vzorníku subdodavatele)
- ⑥ OKENNÍ VÝPLNĚ V 3., 4. A 5.NP - HLINÍK, POVRCHOVÁ ÚPRAVA V ODSŮNU TMAVÉ STŘÍBRNÁ RAL 9007 GRAUALUMINIUM
(nebo výběr investora a architekta zakázky ze vzorníku subdodavatele)
- ⑦ PROSKLENÉ STĚNY - HLINÍK, POVRCHOVÁ ÚPRAVA V ODSŮNU TMAVÉ STŘÍBRNÁ RAL 9007 GRAUALUMINIUM
(nebo výběr investora a architekta zakázky ze vzorníku subdodavatele)
- ⑧ OKLAD STĚNY PLEČEM - HLINÍK, POVRCHOVÁ ÚPRAVA V ODSŮNU TMAVÉ STŘÍBRNÁ RAL 9007 GRAUALUMINIUM
(nebo výběr investora a architekta zakázky ze vzorníku subdodavatele)
- ⑨ VZT MŘÍŽKY VE FASÁDĚ - HLINÍK, POVRCHOVÁ ÚPRAVA V ODSŮNU TMAVÉ STŘÍBRNÁ RAL 9007 GRAUALUMINIUM
(nebo výběr investora a architekta zakázky ze vzorníku subdodavatele)
- ⑩ VZT MŘÍŽKY VE FASÁDĚ - HLINÍK, POVRCHOVÁ ÚPRAVA V ODSŮNU DLE OKOLNÍ OMÍTKY
(rozměr cca 350 x 400mm, výšku mřížky upravit dle skutečného provedení výšky nut v omlíce)
- ⑪ OZNAČENÍ BUDOVY Z CELOPLEXISKLOVÝCH PÍSMEN, OPÁLOVÉ PLEXISKLO TL. 20 mm. S VNITŘNÍM LED PROSVÍCENÍM
(celková délka cca 2700 mm, požadavky na font písma a event. doplnění o logo ústavu poskytnou dodavatel před realizací zástupci univerzity)
- ⑫ RASTR NEREZOVÝCH LAN ODSAZENY OD FASÁDY DÍSTANČNÍMI SLOUPKY - PRO POPÍNAVOU ZELEŇ - VIZ VÝROBEK Z163 A Z164
- ⑬ ZÁBRADLÍ TERAS V 5.NP Z OCELOVÝCH ŽÁROVÉ POZINKOVANÝCH SLOUPKŮ A NEREZOVÝCH LANEK - VIZ VÝROBEK Z180
- ⑭ OCELOVÉ ŽEBŘÍKY, ZÁBRADLÍ, OCELOVÉ PLOŠINY - POVRCH. ÚPRAVA - ŽÁROVÉ POZINKOVÁNÍ
VIZ VÝKRESY STAVEBNÍ ČÁSTI, VIZ STATICKÁ ČÁST A VÝPIS VÝROBKŮ
- ⑮ VZT JEDNOTKY A VZT POTRUBNÍ ROZVODY
- ⑯ VENKOVNÍ NÁSTĚNNÁ SVÍTIDLA PRO OSVĚTLENÍ PŘEDPROSTORU BUDOVY, VIZ ČÁST ZAŘÍZENÍ SILNOPROUDÉ ELEKTROTECHNI

POZNÁMKY:

1. ODSŮNY A PROVEDENÍ OMÍTEK MUSÍ BÝT PŘED REALIZACÍ ODSOUHLASENY INVESTOREM A ARCHITEKTEM ZAKÁZKY
NA VZORCÍCH O MIN. PLOŠE 0,5 x 1,0 M (MIMO UVEDENÉ ODSŮNY BUDOU VÝVZORKOVÁNY VÝZDY DVA ODSŮNY BLÍZKÉ
- POŽADAVEK BUDE PŘED REALIZACÍ KONKRETIZOVÁN ARCHITEKTEM ZAKÁZKY)
2. NUTY V ÚROVNI 1. A 2.NP BUDOU PROVEDENY VÝRŽNUTÍM DO NALEPENÉHO IZOLANTU POMOCÍ VIBRAČNÍ PILY
A NÁSTROJE UPRAVENÉHO DO TVARU NUTY (PÍSMENO "U").
PRO VYZTUŽENÍ ZAKLADNÍ VRSTVY NUTY BUDE POUŽIT BOŠAŽNÍ PROFIL 3020/17 ZE SKLENĚNÉ ŠITOVINY
VLOŽENÝ DO VÝRŽNUTÉ NUTY S NANESENOU VRSTVOU ŠTERKOVÉ HMOTY.
VÝSLEDNÝ TVAR BUDE VYTVOŘEN BOŠAŽNÍ LŽÍCI S ODPOVÍDAJÍCÍM NÁSTAVCEM.

Mendelova univerzita v Brně		DOKUMENTACE PRO PROVÁDĚNÍ STAVBY	
Stavebník: Mendelova univerzita v Brně Zemědělská 1665/1, 602 00 Brno	Autorizační razítko:		